

Ho parlato al Prof Gatti e mi trovo ~~in~~  
~~lui~~ perfettamente <sup>in lui</sup> in accordo circa il  
~~modo~~ ~~quasi~~ ~~le~~ ~~esperienze~~ ~~che~~ ~~riguarda~~ ~~il~~ ~~to~~ ~~gluto~~  
~~cause~~ ~~sculte~~ ~~e~~ ~~che~~ ~~intendendo~~  
 secondo forma ~~intenzione~~ di ~~intervenire~~  
 si nel Corso Spec. di Scultura trovo difficile  
 assai. Ella ha ~~un~~ <sup>un</sup> ~~di~~ <sup>di</sup> ~~intervenire~~ <sup>di</sup> ~~nel~~ <sup>nel</sup> ~~C. S.~~  
 di Scultura ~~trovo~~ <sup>impossibile</sup> ~~difficile~~ <sup>io</sup> ~~assai~~ <sup>penso</sup> ~~difficile~~ <sup>difficile</sup> ~~difficile~~  
 ed Ella parla attendere nel tempo stesso  
 alla scuola di ~~figura~~ <sup>(\*)</sup> ~~per~~ <sup>prepararsi</sup> ~~alla~~ <sup>alla</sup>  
 licenza ~~di~~ <sup>di</sup> ~~conseguenza~~ <sup>rimettere</sup> ~~la~~ <sup>la</sup>  
 licenza ~~in~~ <sup>ad</sup> ~~un~~ <sup>altra</sup> ~~altro~~ <sup>epoca</sup> ~~tempo~~ <sup>tempo</sup>

Quanto poi al fare la domanda per  
 l'ammissione al II Anno <sup>Scultura</sup> ~~Speciale~~ <sup>di</sup>  
 Scultura e per quale Ella dovrebbe sostenere  
 un esame, la consiglio di fare ~~una~~  
~~domanda~~ <sup>domanda</sup> di essere ammessa  
 al C. S. di Scultura senz'altro.

Nel tempo stesso è bene ~~che~~ <sup>che</sup> ~~consigli~~ <sup>consigli</sup> ~~la~~ <sup>la</sup>  
 faccio presente <sup>qualora</sup> ~~che~~ <sup>si</sup> ~~richiede~~ <sup>richiede</sup> ~~di~~ <sup>di</sup> ~~pre~~ <sup>pre</sup>  
 pararsi per l'esame di II. Anno (scultura)  
 io non potrò assumere di assisterla per  
 questa preparazione ~~per~~ <sup>per</sup> ~~la~~ <sup>la</sup> ~~semplicità~~ <sup>semplicità</sup>  
 a motivo che non posso essere ~~date~~ <sup>date</sup> ~~le~~ <sup>le</sup>  
~~indotte~~ <sup>indotte</sup> ~~disposizioni~~ <sup>disposizioni</sup> ~~intenzionali~~ <sup>intenzionali</sup> ~~guidare~~ <sup>guidare</sup>  
 e parte, e qui Ella mi congratula bene.

Ella farà cosa buona esercitandosi  
 in questo tempo e specialmente ~~di~~ <sup>di</sup> ~~disegno~~ <sup>disegno</sup>  
~~modo~~ <sup>modo</sup> ~~con~~ <sup>con</sup> ~~intendimento~~ <sup>intendimento</sup> ~~plastico~~ <sup>plastico</sup>

(\*) l'ammissione al C. S. di Scultura ammette la frequenza

V quando tratta il tutto fondo  
 colla frase ~~disegna~~ <sup>disegna</sup> intendimento plastico  
~~intende~~ <sup>voglio</sup> ~~che~~ significa quello scultore ~~che~~ ritrae la  
 realtà dei corpi, non gli basta di aver ottenuto  
 l'esattezza dei molteplici profili verticali, ma ha  
 necessità di un'oscure le  
 proiezioni <sup>superficiali</sup> ~~superficiali~~ vale a  
 dire le vedute dall'alto al basso  
~~che~~ ~~non~~ ~~obstante~~ ~~per~~ ~~metri~~



L'ARCHIGINNASIO

BULLETTINO DELLA BIBLIOTECA COMUNALE DI BOLOGNA

CONTO CORRENTE COLLA POSTA

(Aneggio) base ricava per lo scultore  
 il quale non potrà calare in corona  
 con l'operando - Il parametro giusto è  
 il Sig. cav. prof. Enrico Barbieri  
 da diavole del movimento per lo scultore  
 S. P. Lamboni, 16

(\*) gli interi perimetri non solo di una  
 parte ~~tra~~ parlando di una figura  
 intesa <sup>di</sup> ~~di~~ ~~tutta~~  
 ma di tutte le  
 in esatto rapporto  
 parte che compongono  
 quella data figura -



Codi CCXV (\*) e qui debbo ~~che~~ <sup>infinita parte</sup> ~~riconoscenza~~ al sapientissimo  
 Simo Leonardo ~~che~~ con brevi parole tanto  
 mi illuminò - mai nessuno seppe con si  
 poco tanto darmi di siccome

Il rapporto esatto <sup>consiste nel caluar bene la</sup> fra la testa <sup>supra</sup> le spalle, il busto  
 sopra i fianchi, i fianchi a spalle sopra i piedi <sup>(un due)</sup>  
 Da questo attento esame nasce (non empiricamente)  
~~non~~ ~~il~~ ~~concetto~~ ~~che~~ ~~chiamasi~~ ~~lo~~ ~~spirito~~ ~~del~~ ~~movi~~  
 l'armonia statica per ~~che~~ ~~regola~~ ~~nella~~ ~~mento~~ -

Coloro che non intendono abbonarsi sono pregati di respingere il presente fascicolo.

Sempre il 25. Novembre,

Casanova viene oggi  
al Collegio con Vignoli.

Sono trovati, oggi al Rettore  
nove disegni di Luigi Serra  
nella stanza N. 65.

Caro Alberto

li 24. Novembre

1925

Aspetto al Collegio Ventu-  
voli il gesso, e il marmo,  
Io mi troverò dalle ore  
9 alle 12 e dalle 14 alle 17  
di ogni giorno feriale.

Un saluto

Suo  
E. Barbieri

li 10. Novembre

1926

Dichiaro di aver ricevuto  
dal M. M. S. J. Conte Mala  
quattro Valeri Livr. Dieci  
importo di una negativa,  
e due positive della testa  
denominata "Venecan"

Le £ 10 furono già conse-  
gnate al R. D. Bassi Rettore  
del Collegio Venturoli.

(Castr. 12x17)

Ripeto

£ 10.

E. Barbieri

Oggi 16 è venuto  
Mazzoli al  
Collegio per inco-  
minciare il lavoro  
bozzetto S. Bernardi,  
no per Commissione  
del Sig.<sup>re</sup> Conte Cavazza

Li 17. Novembre  
secondo giornata  
fa il bozzetto in  
plastica

16. Nov. <sup>1926</sup> dalla  
Banca Natis. =  
ricevo £ 740:60

16. Mi scrive Rai-  
mondi — (vedi lette-  
ra —

Li 25. Novembre 1926 —

Raimondi manda il  
marmo, e il modello per  
lavoro del Cav. Fascioli  
al Pampiere (Paolone)  
per il trasporto del marmo  
e del modello date £ 3. —  
aveva con se un compagno.

Carlo Albertini inco-  
minia in questo giorno,  
25. Novemb. a preparare  
per l'abbattitura e rela-  
tiva stampella. È il 1<sup>o</sup>  
giorno per lui di lavoro —

Bandiera viene in aiuto  
a portare il trespolo grande  
nel Salone, e lavora dalle  
ore 4 <sup>3</sup>/<sub>4</sub> alle 5. —

Li 22. Nov 26

Primi studi  
dell'alunnato del 1894

- 1. Balboni Francesco - K
- 2. Bacchi Cesare - J
- 3. Magli Angelo - L
- 4. Scandellari Ferruccio - H
- 5. Balboni Francesco - G
- 6. Costa Giovanni - F
- 7. Bacchi Cesare - E

Alunnato del 1903

- 8. Sacchetti Pietro - B
- 9. Costa - Giovanni D

10 Disegni del defunto  
Prof Solmi - Collegio Ven-  
eziani Stabilito in £ 120

3. Marzo 1877.

(in esecola)

lunedì 22 Nov - 26

— Alunnato - 1903 —

Pietro Sacchetti — 1903-04  
Giovanni Costa — ?

---

Alunnato 1894 —

Bacchi Cesare (primistud)  
Balboni — ?  
Scandellari — 1895. (primi)  
Magli Angelo — 1895. (primi)  
Bacchi Cesare — 1895.  
Lavori di esperimento. —

1. Tav. dello Stabilimento  
per Bagni, dell'Inge<sup>re</sup>  
Gokki —

3. Tavole Emporio Romano  
dell'Inge<sup>re</sup> Guastini.

---

Due positive di Oppi Mario  
di una figurina Egiziana  
na — (piccolo formato)

Egregio Signor Professore

Mi prendo la libertà  
di scrivervi come già da tempo a  
voro disifato; ma prendomi tro-  
ppo spinta forse la familiarità  
di simile alla tanta più fatta  
da uno scolaro al suo Professore,  
ho sempre portato avanti questo  
mio desiderio, aspettando un'occa-  
sione propizia che mi desse ma-  
teria per mio scritto. Purtroppo  
una ferale notizia le annunziò:  
la morte del mio povero babbo!  
Un dolore di più s'è aggiunto  
mi già tanti accumulati nella  
mia giovane esistenza. Non mi  
diluongo troppo e deanteane i  
meriti poiché esse dallo scoppio  
della peste e numero e deventi  
verme i dolori passati in 56 anni  
di vita; l'unico augurio più  
bello per un figlio e quello di

far in modo a che tutti gli atti e  
tutte le azioni siano una continua-  
zione e magari, se è possibile, un  
raffinamento dell'attiva e laboriosa  
vita del tallo. Questo è il mio  
sogno e se l'Eterno Fattore del Mondo  
mi darà tanta forza, io farò tutto  
tutto di realizzarlo.

Alla fine del Cor. meff mi  
troverò costà a Bologna ed aspetterò  
alla sua sede e consigliere legioni,  
perchè prima non posso assoluta-  
mente, dovendomi erigere la mia  
presenza a Cisma essendo cofide-  
rato come capo di famiglia, per  
dirigere gli affari lasciati dal mio  
povero tallo, ed ora accresciuti  
dal prossimo trasferimento del resto  
te di mia famiglia in altra città;  
in conseguenza di ciò, sento impe-  
riose il bisogno di rimanere an-

cosa qua fino alla fine del Cor. meff  
perchè mia madre e la mia sorella  
si sentirebbero addirittura isolate se  
nulla del rimando a fare fosse ap-  
pianato e liquidato. Certo che  
hanno formato sotto la loro valente  
direttiva sicuro di darmi assai profi-  
to, e se non capitasse questa disgra-  
zia, sarebbe già da tempo che io  
sarei all'Istituto. Non mi dilun-  
gino, ed avendo già abitato nella  
Sua Porta Le Donnande venie.

La saluto affettuosamente col  
pensiero sicuro di rivederci presto.

Del mio  
molto vostro Ettore Casali

Cesena 10 Gennaio 1884

All'ignobile Prof. Bartoni  
Istituto Accademia Belle Arti in  
Bologna



(per venera)

Ma bentosto i nostri scultori  
trasformarono e arricchirono  
questo primo fondo — La liturgia,  
i drammi celebrati nelle chiese a  
Pasqua ou a <sup>natale</sup> ~~Hoet~~ loro suggeriro  
no delle <sup>aggiunte</sup> ~~addizioni~~, delle modifica  
zioni ai tipi consacrati. —

Le rappresentazioni introdus  
sero nell'arte una certa libertà  
fanno apparire dei costumi e degli  
accessori nuovi.

La ~~uffice~~ di Suger abbate di S. Denis  
fu considerabile. Egli fece del  
suo monastero un gran centro  
artistico che diede alla Francia  
e all'Europa un piano nuovo di  
chiesa, una statuaria e un arte  
di vetri dipinti originali.

Grandi amatori di simboli  
Suger ispira direttamente certi  
motivi, e sembra aver inventato l'arte  
1<sup>no</sup> di Jesse l'albero

gaetano tibaldi bolognese

pittoe pacifino

appropo a orare

allo accademio S' belle arti S' Bologna o S' romano

ripodopo in figura moltiplicata

i capo laoni

si saluter rofo si claudin si profino del carattere

fin de la vita infanzia

non uenit S' imporgli il bello

di dover l'arte a lui si cura alla sinora

nel MDCCXVI

officiale in rinuncia

la regione della raffinate

della scelta della musica e figura S' romagnolo

si recò incomprendibile alla S' consiglio

sino all'ultimo giorno

XXVII gennaio MDCCIXXVIII

più del tempo anni IXVIII logoro della figura

qui ripeto

deparato nei giorni di S' Giovanni

parte amarevole

della sempre a sua amaffina

maricella boni bolognese

scava incipit

gaetano tibaldi bolognese

pittora (pallina)

appropato a corazzata

alla accademia S. belli arte S. Bologna e S. marina

ripiegato in fresco maffei d'antenna

i capo lavori

si solvatur rofo si d'antenna si p'p'p'p' del cavalletto

giro del la volta infernalita

non usava di impingoli il d'antenna

di dover l'arte a lui si era alla Senara

nel MDCCVI

offertogli in s'innia

ca. 1700. 1700. 1700. 1700.

della d'antenna della m'innia d'antenna S. romana

di recò incomprensibile alla S. d'antenna

sino all'ultimo giorno

XXVII gennaio MDCCXXXVII

già da oggi anni LXXXVIII l'ogni della p'p'p'p'

qua ripiegato

degnato ai parati d'antenna

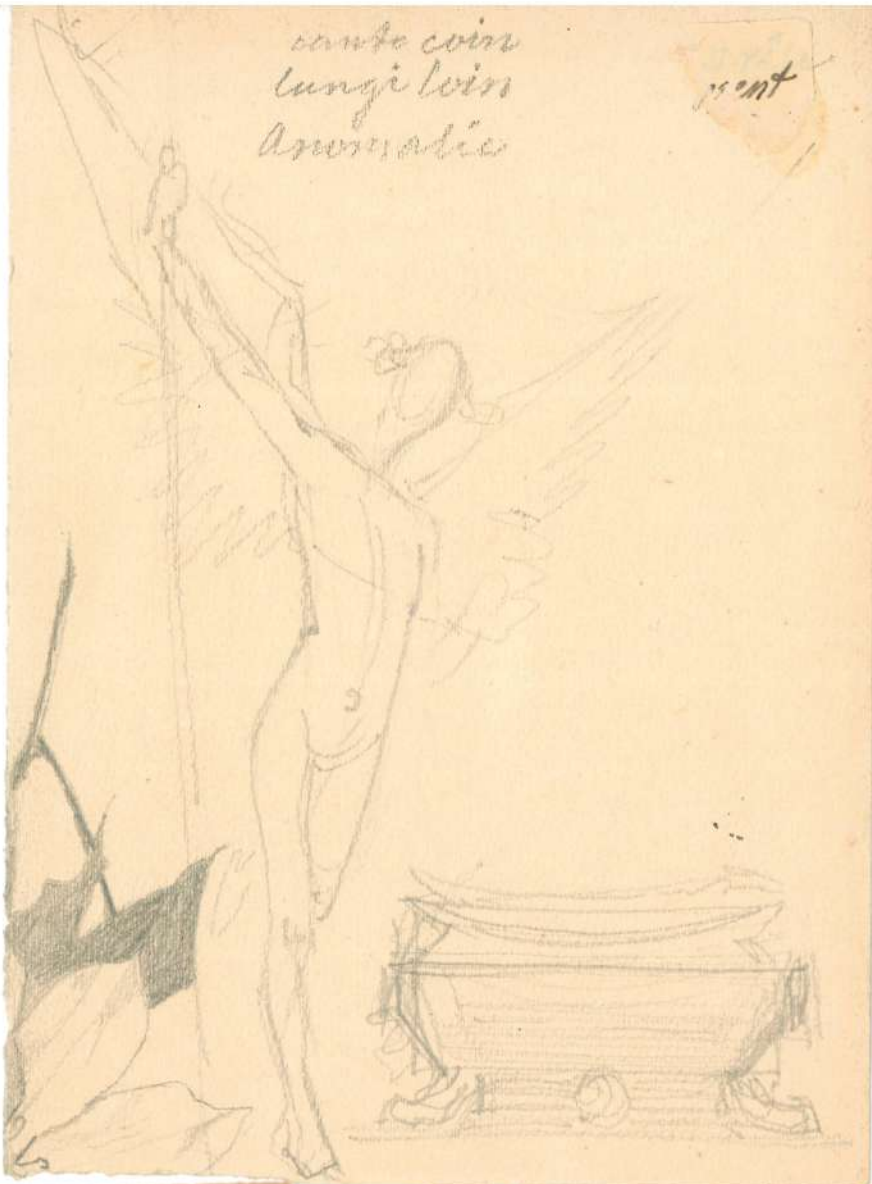
p'p'p'p' amara

della compagnia d'antenna

maricella bovi bolognese

noona incompleta

ante con  
lungi bovi  
Anomalia



Aprile 8-

Collezione Venturoli

Cagliari

"

Caquimere

?

Leghorn

"

Bordone

Cagliari

Maccali

Pomagnoli

Bacchi

Pomagnoli

Leghorn

Bordone

Maccali

Cecora Coralli +

"

"

Fiuminigo

Corso d'Arbore

in St. Jeddè

forme rovide

per restano del

Monumento a Papa

Accademico V. Pomagnoli

Palais

"

Torta S. Leonardo

gato

Prometeo

Prometeo +

Mino de Pescole

sesta antica

colloids - gato

terra secca

M. de Urano

Arpignone

S. Giorgio

Bronzalone

1832

Mare +

Arpignone

Arpignone

\* \* \*

Cagliari. 1841

Mons. Federici  
Mulo napoletano

Opera del Prof.  
Cesare Gibelli

Scultore

Anno 1850

+  
Gallinista - combat?

Torle in gesso lignite gr. avorio  
no per un progetto N. 2/24

Scandellari: forma di foglie  
intra in rosso - N. 3.

Nelle Camere degli

Alumni - oro mela camoscio del grande

Frammenti  
gesso - Bronzolo

Roberto  
Piedi - ornati -  
piccola testa -

Scandellari  
Torle di Venezia  
(il Macigno)

Fornice  
M. da Milano

Due piedi teste  
una fatta a Dreina  
l'altra a Venezia

Bronzolo - maschera di donna  
in gesso - studio paccarola m. 2  
La figura - due napoletani la statua.

{ Testa del Vallone  
 " " "  
 Buccis —  
 un piede  
 ornati: in  
 creta d'ucca  
 M. S. d. M. d. M. d.

Braschi { Brasco Pagan  
 Ceane { tone f. p. p. /  
 { Agrifoglio — Bronz  
 { Stone — un  
 { piede — Stagni

Casta { Testa S. Donna (Pec.  
 Giovanni { cellino) Testa S.  
 { Simba Luca della  
 { Probsti — S. Stefa  
 { no (Simbello) M.  
 { Sa (M. d. M. d.) un  
 { piede — un braccio  
 { Testa S. S. (Paganstone) (p. p. p.)  
 { Testa S. S. (Paganstone) (p. p. p.)  
 { Testa S. S. (Paganstone) (p. p. p.)

Costa G. due delari d'oro in  
 un corno in carta di nido

Camera lucida attingit alla  
idee che contiene le dignità  
di Clero e Diaco

Monte Feloni  
co —

Academici  
di modo (pelo)

(Anni. pieche)  
goffo

Staluetta tutto  
nicio - (Lone)

Opuscolo terra  
costa —

Segnami —

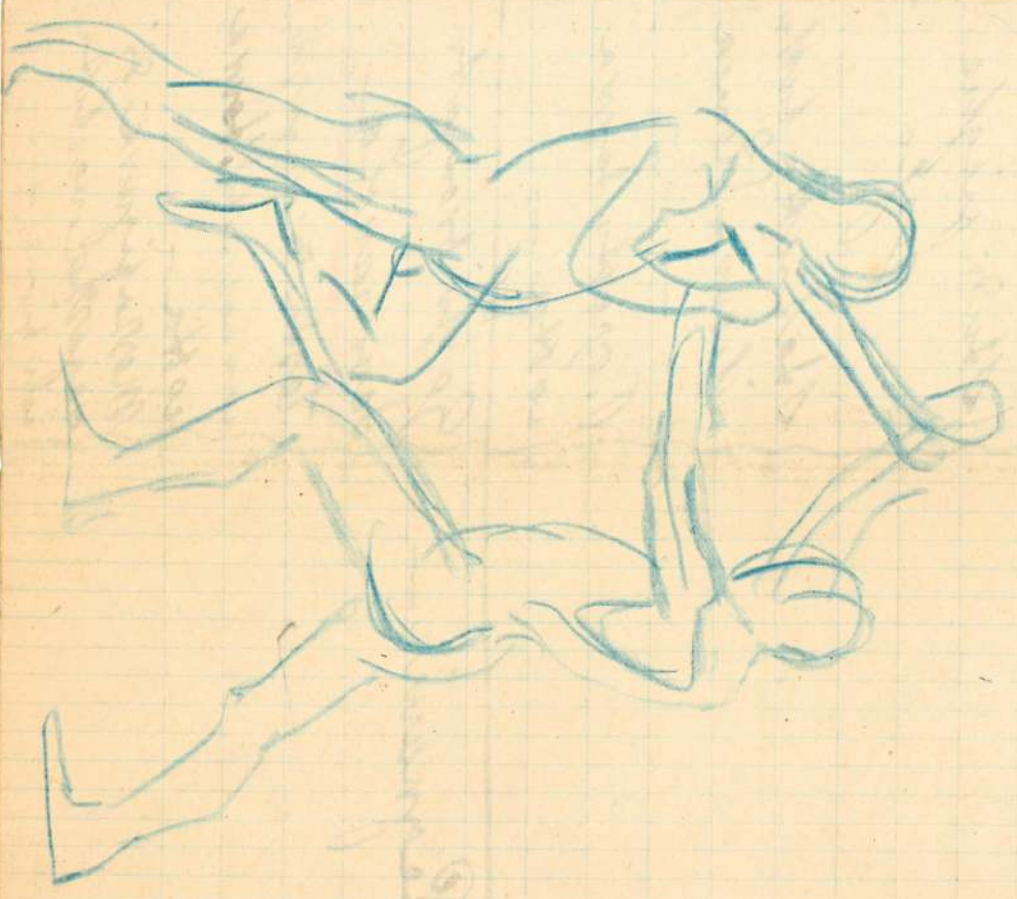
Gofo bronzato  
Jannavola

Testa di napoleo  
con cappello di  
costa —

Mordegiana di  
arapikal vestita  
coltore —

Borboni | Borbone

gogo  
XX



La Couronne

La collection des busts  
romains

At. . . calchi S. Sebast. table  
dalla colonna Traiana

Toro S. Benedetto (quic)  
# 230.

S. Saporiti's roman  
S. Saporiti's roman  
S. Saporiti's roman

S. Saporiti's roman  
S. Saporiti's roman

La Santa del S. Paolo pume  
del'Algar S. -

Illmo Sig<sup>r</sup> Conte

Bologna li 15. Novem. 1926.

Come da richiesta della S. V. Le  
invio le indicazioni relative ai mensili  
che mi furono corrisposti nel 1926, rite-  
nute dai miei registri. —

Incominciando dal Gennaio 1926 mi  
fu corrisposto il mensile di L. 300, e tale  
cifra mi fu continuata sino al mese  
di Agosto. Detta ultima somma mi fu  
versata il 4 Settembre. —

~~Luigi Barbieri~~ Con ossequi della S. V.  
Devotissimo  
Enrico Barbieri