



Accomandita "A. MATTEI & C.,"

FABBRICA MOTOBICICLETTE



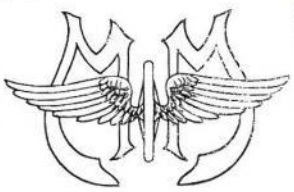

Via Sebastiano Serlio, 5

BOLOGNA



Fabbrica Motobicyclette Brevetti M. M.
Accomandita "A. MATTEI & C.,,"
Via Sebastiano Serlio, N. 5
(già Via Galliera, N. 135-137)
— BOLOGNA —

1927

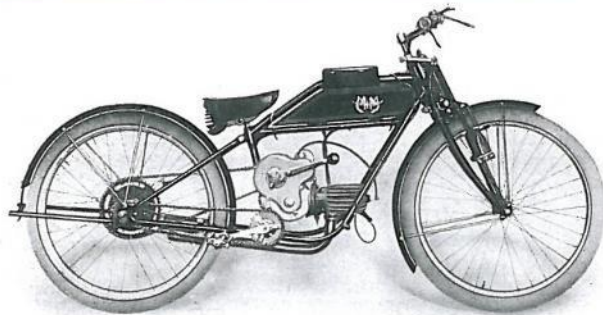


Condizioni Generali di Vendita

- GARANZIA** — Le nostre motociclette vengono garantite per mesi sei da qualunque difetto di materiale e di costruzione che risultasse tale, a giudizio inappellabile dei nostri tecnici.
In detto periodo di tempo verranno cambiate gratis tutte quelle parti che potessero risultare difettose. Gli invii debbono essere fatti franco Fabbrica.
La nostra Ditta si riserva di ritenere nulla detta garanzia qualora fossero stati montati pezzi non originali o fosse tolto il piombo di sicurezza col nostro marchio. La garanzia delle Catene :: Carburatori :: Magneti :: Candele e pneumatici è quella praticata a noi dai fornitori e quindi soggetta al giudizio dei fornitori stessi.
- ACCESSORI** — Ogni motocicletta è fornita dai seguenti accessori: Cassettina porta ferri, serie di 3 levapneumatici, cacciavite, pinza, chiave inglese, pompa per pneumatici.
- SPEDIZIONE** — Le spedizioni sono a tutto rischio e pericolo del committente. L'imballo, se non viene altrimenti prescritto, è di sola tela e cartone speciale; a richiesta si forniscono le macchine con imballaggio in gabbia. L'imballo è sempre a carico del compratore e verrà fatturato al solo costo.
- PAGAMENTO** — I pagamenti si intendono per pronta Cassa e cioè un terzo all'ordinazione e la rimanenza verso assegno ferroviario.
Non si consiglia però l'assegno ferroviario stante il costo del 3 per cento e che importerebbe quindi una spesa superiore a L. 12.— per macchina.

Le nostre Macchine sono tutte montate con Catena Diamond - Selle Terry
Carburatori Amac - Magneti Bosch - Gomme Spiga Corde 26 x 2 - Raggi
Rorbergel e Leguel.





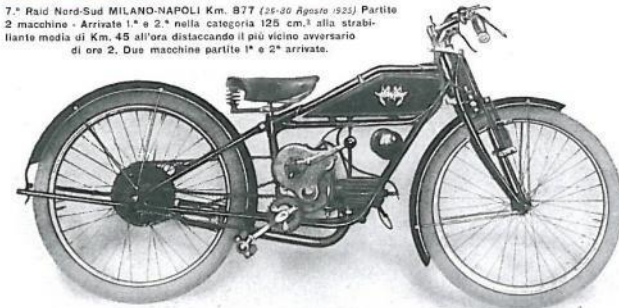
TIPO SUPER-SPORT

Velocità Km 75-80 orari.

Motore a due tempi — Cilindrata 123,11 — Alesaggio 52 — Corsa 58 — Pistone Borgo in alluminio — Magnete Bosch fisso — Carburatore Amac — Parastrappi — Trasmissione a catena da moto — Due freni: uno anteriore e uno posteriore — Cambio a due velocità e disinnesto — Comandi originali Bowden — Eccentrico tira-catena regolabile — Verniciatura verde brillante filettata in oro — Sella normale — Gomme Spiga 26 x 2.

Dietro richiesta si monta la frizione che viene fatturata al solo prezzo di costo.

7.° Raid Nord-Sud MILANO-NAPOLI Km. 877 (26-30 Agosto 1951) Partite
2 macchine - Arrivate 1.° e 2.° nella categoria 125 cm.³ alla strabi-
liante media di Km. 45 all'ora distaccando il più vicino avversario
di ore 2. Due macchine partite 1.° e 2.° arrivate.

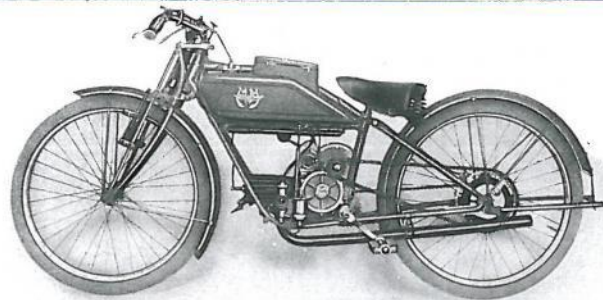


TIPO MILANO-NAPOLI

Velocità 84-88 orari.

Motore a due tempi — Cilindrata 123,11 — Alesaggio 52 — Corsa 58 — Pistone Borgo in alluminio — Carburatore Amac — Magnete Bosch ad avanzo spostabile — Candele B. B. — Parastrappi — Trasmissione a catena da moto — Due freni: uno anteriore e uno posteriore — Cambio a 2 velocità e disinnesto — Comandi originali Bowden — Eccentrico tira-catena regolare — Verniciatura rosso brillante filettata in oro — Sella Terry — Ruote 26 x 2 rinforzate, con Gomme Spiga Ccrrd.

Dietro richiesta si monta la frizione che viene fatturata al solo prezzo di costo.



TIPO SPECIALE CORSA "Campione d'Italia,,

Velocità 95-100 a cronometro.

Questo tipo è stato creato appositamente per gli appassionati delle corse. Risponde perfettamente alle caratteristiche che ci ha permesso di conquistare il Campionato Italiano 1926-27 vincendo inoltre in modo clamoroso tutte le gare nelle quali la nostra équipe si presentava.

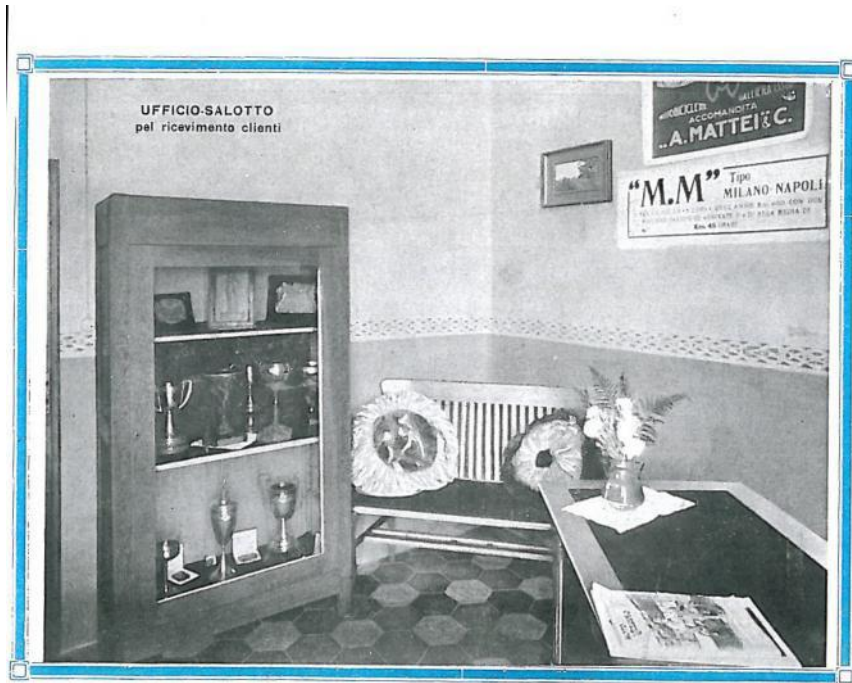
È quindi la vera macchina da Corsa Speciale che può acquistare chiunque ami lo sport del motore. Ogni sua parte ha veramente le particolarità da corsa, tanto che questo tipo è garantito a cronometro a una velocità oraria di Km. 95 a 100.

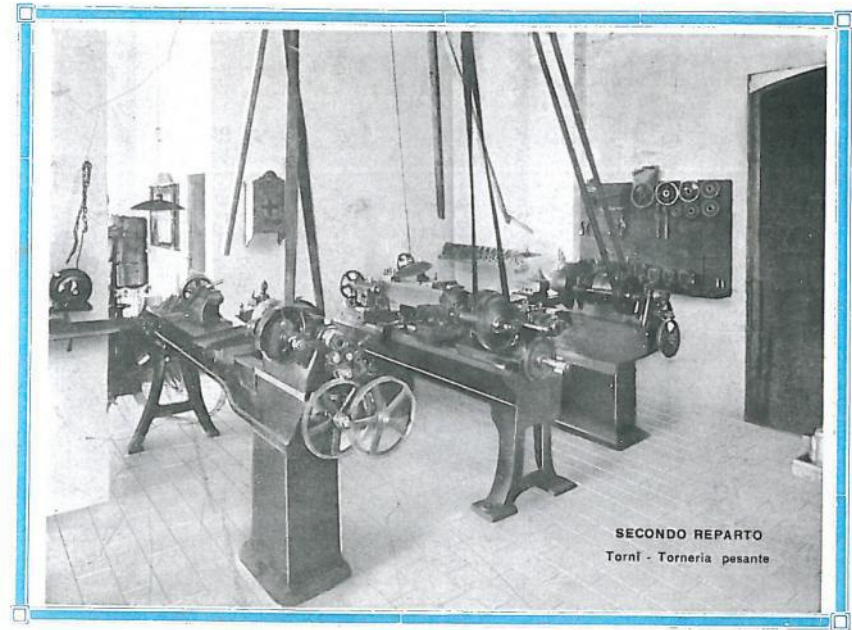
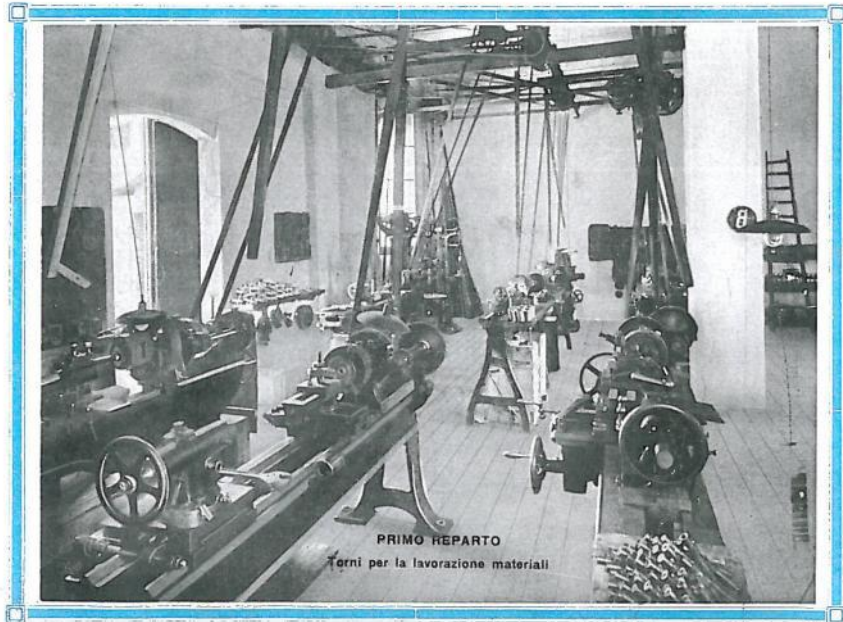
Anche in questo tipo è montato il magnete Bosch speciale — carburatore Amac tipo T. T. 23 — Sella Terry — Pistoni Borgo in alluminio — Freno a sterzo e ammortizzatore Gandolfo. La testa del cilindro è riportata in bronzo per un miglior raffreddamento. La cilindrata di questa macchina è di cm.³ 123,11 ed è adatta a poter concorrere alle corse di Campionato Italiano.

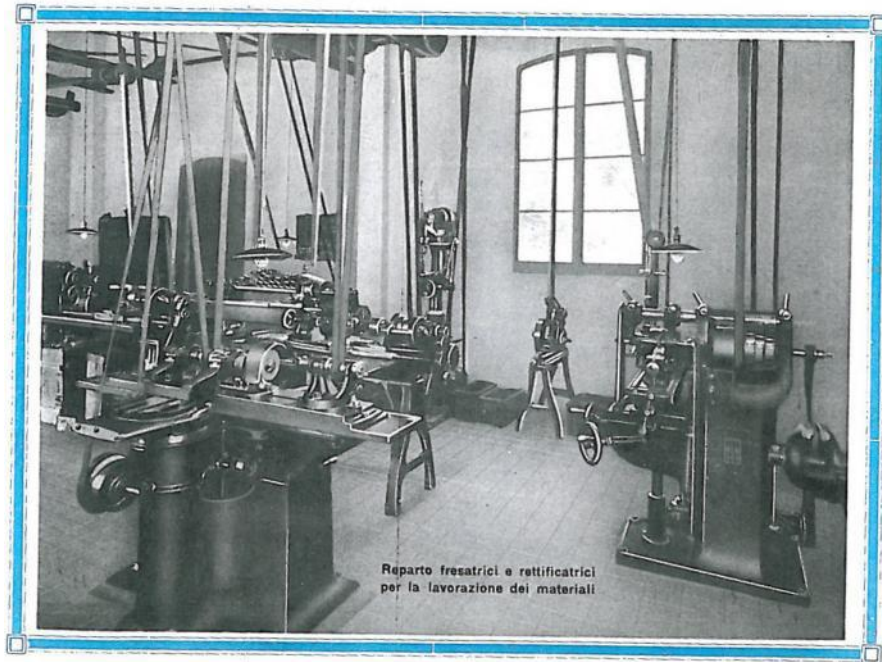


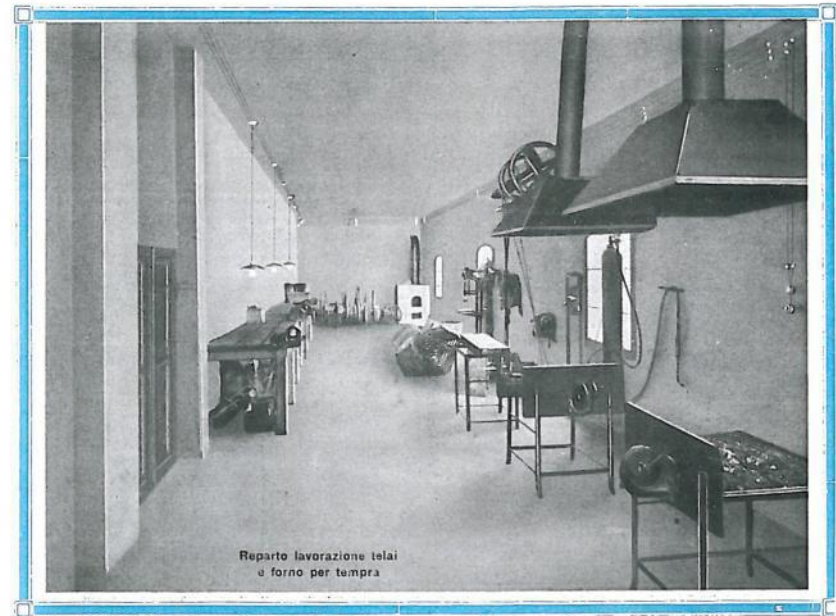
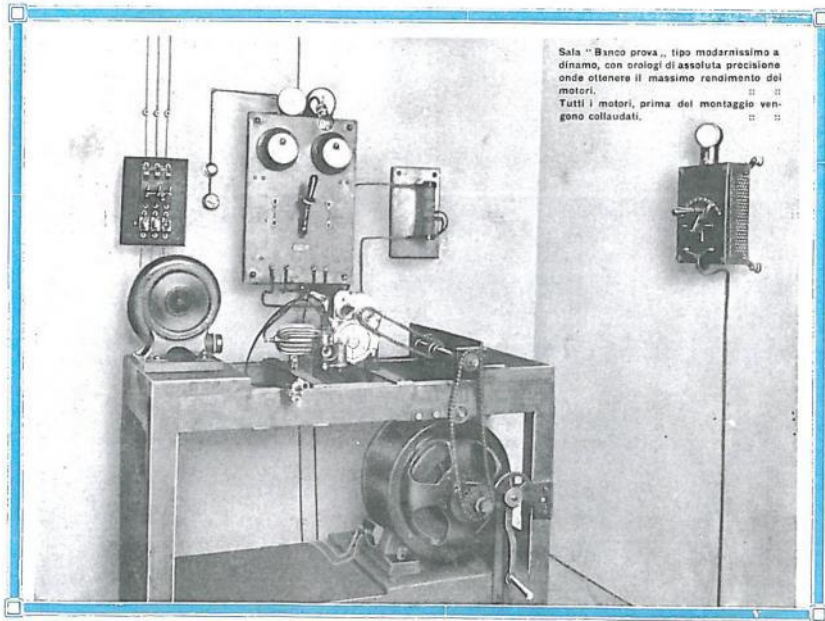
La Vittoriosa Équipe che ha dominato sempre vittoriosa in tutte le corse dall'anno 1926. :: ::

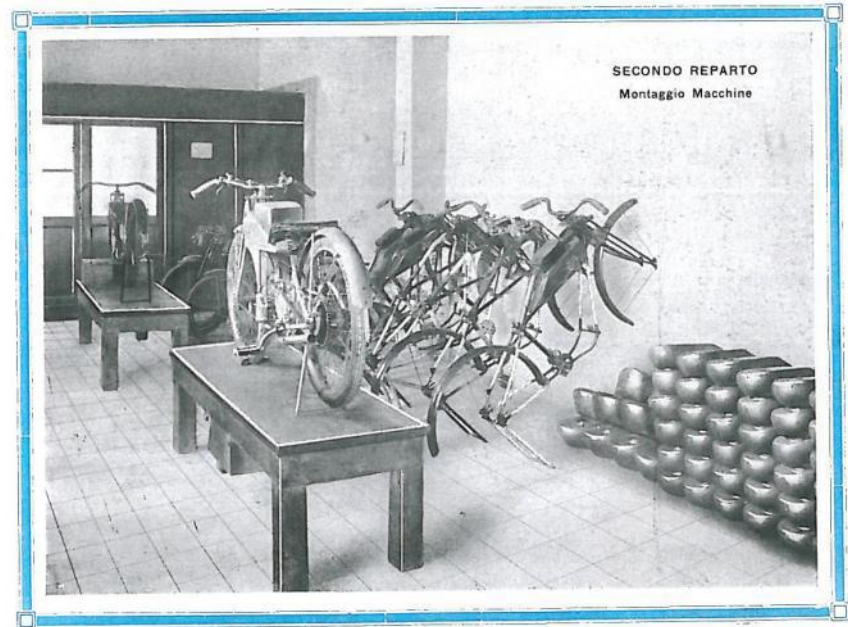
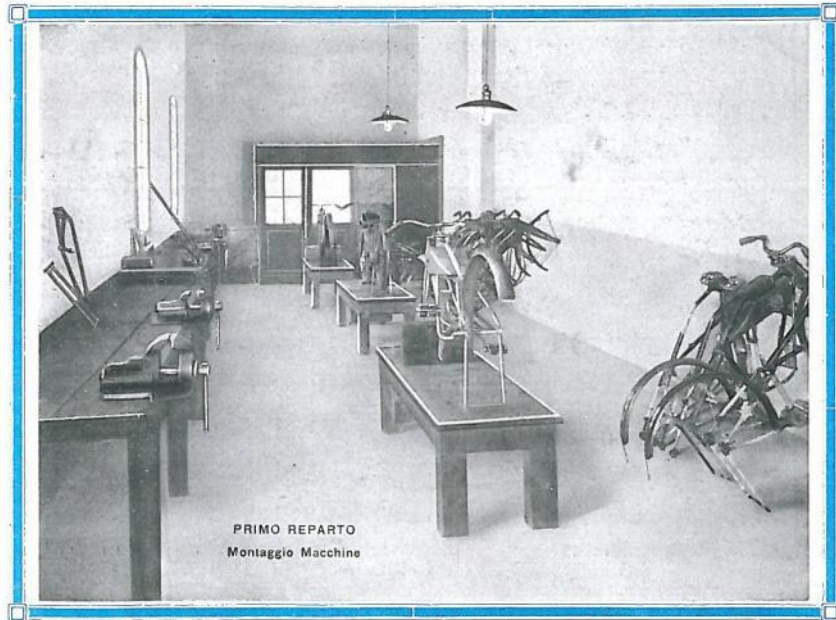
MORINI - TIGLI (campione Italiano 1926-27) - CANEPARI

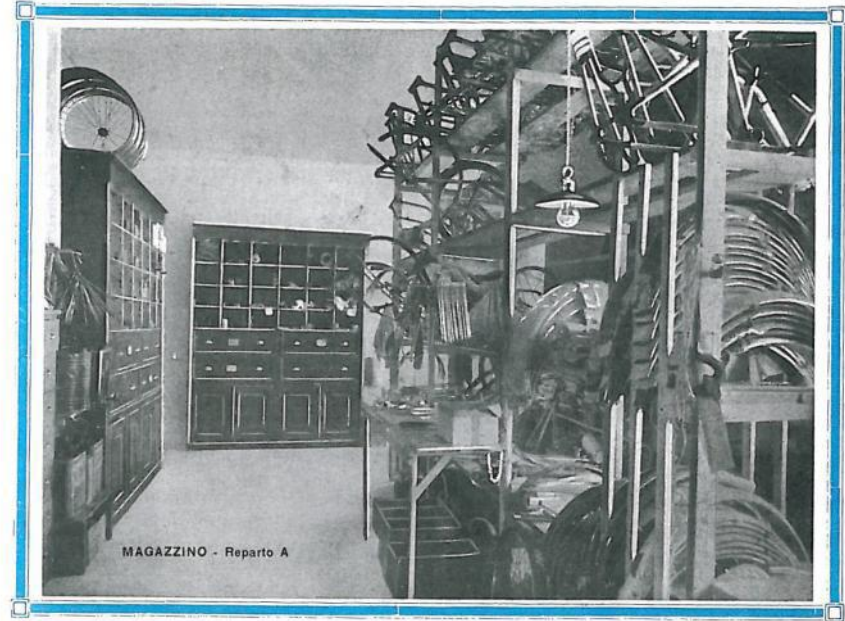
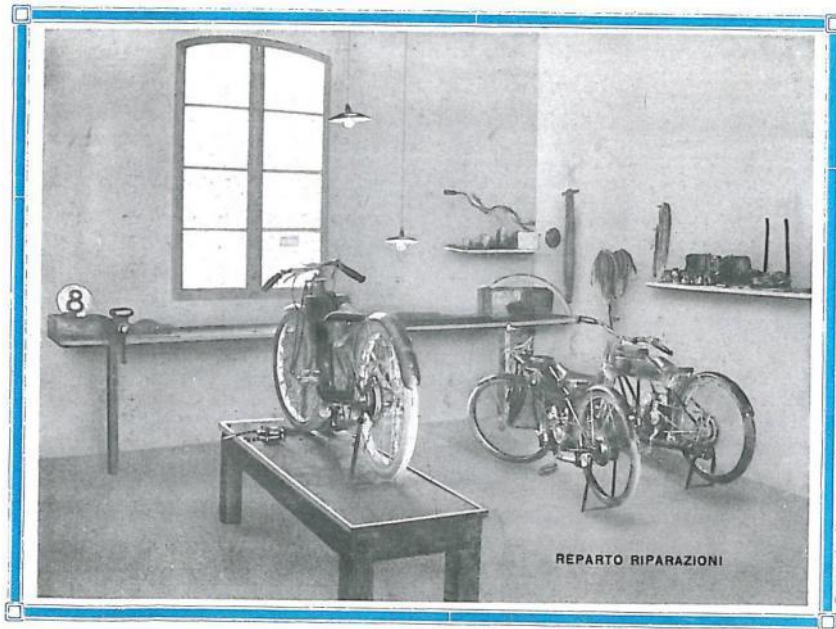


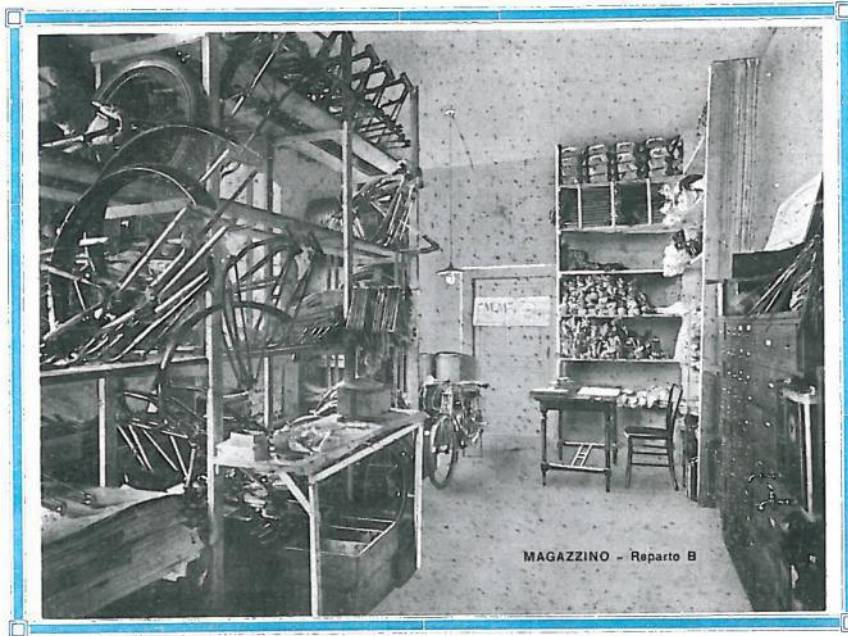












Metodo per avere un perfetto funzionamento delle nostre MOTOBICICLETTE 'M. M.'

Miscela :: TIPO SUPER-SPORT e MILANO-NAPOLI — Un litro di olio Veedol N. 5 ogni sei litri di benzina.

TIPO SPECIALE CORSA — Un litro olio Veedol N. 5 per ogni litro 4 e mezzo di Benzina.

Per nessuna ragione tali proporzioni dovranno essere cambiate.

Per avere il massimo rendimento occorre che lo scarico sia perfetto e a tale scopo si raccomanda di verificare spesso le luci di scarico del cilindro perchè non siano ostruite da residui di combustione dell'olio (incrostazioni oleose).

Il cambio di velocità ogni 5000 Kilometri riempirlo di solo grasso consistente.

Carburazione :: TIPO SUPER-SPORT — Varia nei gigleur N. 28, 29, 30 e quindi provare tali numeri, quello che meglio risponde con prove su strada, montarlo.

TIPO MILANO-NAPOLI — Varia nei gigleur 32, 33, 34 e 35 a seconda delle zone. Montare quindi quello che meglio risponde.

TIPO SPECIALE CORSA — La perfetta Carburazione varia nei gigleur N. 41, 42 e 43. In questo tipo di macchina, dovendo partecipare a Corse, occorre adoperare una Candela K. L. G. N.° 244. Tenere presente che detta Candela deve essere solo montata in corsa, perchè essendo dura di accensione è facile a sporcarsi a velocità moderata, mentre risponde perfettamente quando si vuole ottenere il massimo rendimento del motore. In mancanza di K. L. G. N.° 244 può essere sostituita dalla Fert. S. S. 2.

Sui tipi SUPER-SPORT e MILANO-NAPOLI si consiglia la Candela B. B. oppure la K. L. G. tipo G. 1.